

# 越後平野のルーツにふれるコース

- 運行日** 2025年 4月1日(火)～2026年 2月28日(土)  
下記カレンダーをご覧ください。
- 催行人員** 2名様より実施(3日前までに要予約)  
※旅館からの前日予約可能、但しガイドなし
- 利用料金** 一人様(おとな・子ども同額、税込) ※昼食は含まれません。  
**5,000円** (途中乗車・下車も同料金、燕市産業史料館入館料含む)  
(幼児は無料、但し座席なし)
- 集合場所・時間**  

燕三条駅発	燕三条駅 燕口ロータリー前10:30
彌彦神社発	彌彦神社一の鳥居前10:30



※運行の行程時間は目安となっております。また、ルートは当日の天候や交通状況等によって変更する場合があります。



※注1：信濃川大河津資料館、にとこみえ～る館は予約状況によりガイド無しの場合があります。  
 ※注2：燕市産業史料館にて体験希望の場合は、別途お客様負担となります(最終受付16:00)。



**① 信濃川大河津資料館**  
 今も越後平野を守り続け、燕の産業と深く関わりのある大河津分水。その100年前に使われた実物のトロッコや、臨場感のある洪水氾濫シミュレーションで大河津分水を体感し、4階展望室からは360度の展望を楽しめます。



**③ にとこみえ～る館**  
 大河津分水路の河口を広げる大工事「大河津分水路改修事業」をパネルや映像で分かりやすく紹介。地図にかざすと完成イメージを見渡せるARタブレットは必見。

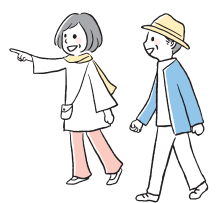


**④ 燕市産業史料館**  
 日本でも珍しい金属加工体験として、金鋸を使って純銅タンブラーに模様を入れる「鋸目入れ」、器を成形する「ぐい呑み製作」など、燕の職人になりきって、気軽にモノづくり体験ができます。

■ 運行カレンダー

■ が運行日 ■ 火曜日～日曜日 (月曜日・年末年始[12/21～1/5]運行なし) ※月曜が祝日の場合は運行し、翌日火曜運休

4月							5月							6月							7月							8月							9月						
日	月	火	水	木	金	土	日	月	火	水	木	金	土	日	月	火	水	木	金	土	日	月	火	水	木	金	土	日	月	火	水	木	金	土	日	月	火	水	木	金	土
			1	2	3	4	5					1	2	3	1	2	3	4	5	6	7	1	2	3	4	5	1	2	3	4	5	6	7	1	2	3	4	5	6	7	
6	7	8	9	10	11	12	4	5	6	7	8	9	10	8	9	10	11	12	13	14	6	7	8	9	10	11	12	3	4	5	6	7	8	9	7	8	9	10	11	12	13
13	14	15	16	17	18	19	11	12	13	14	15	16	17	15	16	17	18	19	20	21	13	14	15	16	17	18	19	10	11	12	13	14	15	16	14	15	16	17	18	19	20
20	21	22	23	24	25	26	18	19	20	21	22	23	24	22	23	24	25	26	27	28	20	21	22	23	24	25	26	17	18	19	20	21	22	23	21	22	23	24	25	26	27
27	28	29	30	25	26	27	28	29	30	31	29	30	27	28	29	30	31	24	25	26	27	28	29	30	28	29	30														



※写真・イラストはイメージです。